

## NEWSLETTER

### EDITORIAL

Αγαπητοί συνεργάτες,

Διανύουμε μια περίοδο ραγδαίων εξελίξεων που χαρακτηρίζεται από προσπάθειες εξοικονόμησης κατανάλωσης ενέργειας και τεχνολογικές καινοτομίες στο χώρο της βιομηχανίας σε παγκόσμιο επίπεδο.

Με βάση τα νέα δεδομένα οι σύγχρονες επιχειρήσεις καλούνται σήμερα, περισσότερο από κάθε άλλη φορά, να εναρμονισθούν και να αξιοποιήσουν τις νέες μεθόδους παραγωγής, να προσθέσουν τον αυτοματισμό στην παραγωγική τους διαδικασία και να μεριμνήσουν για την ποιοτική αναβάθμιση των παραγόμενων προϊόντων και υπηρεσιών που προσφέρουν. Μόνο κατ' αυτό τον τρόπο θα οδηγηθούν στην επαγγελματική επιτυχία και διάκριση από τον ανταγωνισμό.



Η εταιρεία μας προσπαθεί να ενημερώνει ανελλιπώς τα στελέχη της Ελληνικής Βιομηχανίας πάνω στις τεχνολογικές παγκόσμιες καινοτομίες και να τους βοηθάει να υιοθετήσουν σύγχρονες μεθόδους παραγωγής, χρησιμοποιώντας καινοτομικά προϊόντα στην παραγωγική τους διαδικασία.

Σκοπός μας δεν είναι μόνο η αύξηση του ρυθμού παραγωγής και η εξοικονόμηση χρόνου, από μικρότερο αριθμό βλαβών, αλλά παράλληλα και η εξοικονόμηση πόρων και ενέργειας, όπως για παράδειγμα με τη νέα σειρά προϊόντων εξοικονόμησης κατανάλωσης πεπιεσμένου αέρα του Αγγλικού Οίκου Meech, με την οποία επιτυγχάνεται εξοικονόμηση κατανάλωσης ως και 70%.

Πρέπει γρήγορα οι επιχειρήσεις να κατανοήσουν ότι επενδύοντας σε υψηλής ποιότητας κεφαλαιουχικό εξοπλισμό, που τις περισσότερες φορές η ποιότητα σημαίνει και υψηλό κόστος κτήσης, καταφέρνουν μακροχρόνια να αξιοποιήσουν καλύτερα τους πόρους τους και να αποσβέσουν το κόστος της επένδυσης σε πολύ μικρό χρονικό διάστημα.

*Ευάγγελος Χατζηγιάννης*

*Διευθύνων Σύμβουλος*



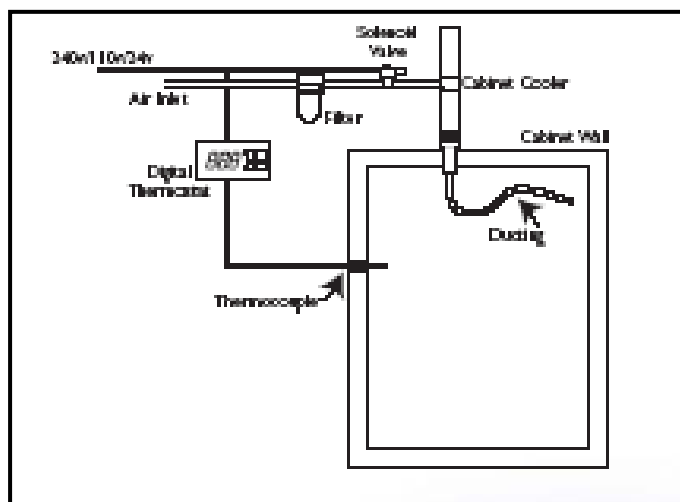
Είναι αρκετά σύνηθες φαινόμενο, κατά τη διάρκεια των καλοκαιρινών μηνών και όχι μόνο, οι ηλεκτρικοί πίνακες που περιέχουν ευαίσθητα ηλεκτρονικά κυκλώματα όπως PLC, Inverters, DC Drives κλπ. να υπερθερμαίνονται και να παθαίνουν βλάβες. Αυτό έχει ως φυσική συνέπεια την **παύση της παραγωγής** και **υψηλό κόστος** που μεταφράζεται σε χρονοβόρα επισκευή των βλαβών και σε μειωμένη παραγωγή προϊόντων.



Με την προληπτική τοποθέτηση ενός **Cabinet Cooler** του Οίκου **Meech**, οι ηλεκτρικοί πίνακες διατηρούν τα επιθυμητά επίπεδα θερμοκρασίας και μάλιστα **χωρίς την ανάγκη κανενός είδους συντήρησης**, αφού δε διαθέτουν κανένα κινούμενο μέρος! Η λειτουργία του **Cabinet Cooler** βασίζεται στην ύπαρξη στο εσωτερικό του ενός **VortexTube**.

Σε αντίθεση με τα συμβατικά **Air conditions**, το **Cabinet Cooler**:

- ✓ **δε χρειάζεται συντήρηση**, καθώς δε διαθέτει φίλτρα που βρωμίζουν και φρέον που χρειάζεται συμπλήρωμα,
- ✓ **έχει πολύ χαμηλή τιμή κτήσης**
- ✓ **έχει ευκολότερη εγκατάσταση**
- ✓ **έχει πολύ μικρό μέγεθος**
- ✓ **δεν καταναλώνει ρεύμα** - χρειάζεται μόνο παροχή πεπιεσμένου αέρος
- ✓ **δεν έχει φθορές**
- ✓ **διατίθεται σε κλειστό κύκλωμα** με θερ/χείο, βαλβίδα αέρος και ενδεικτικό όργανο





Ο Γερμανικός Οίκος **S+S Separating and Sorting Technology GmbH** κατέχει ηγετική θέση στην κατασκευή ανιχνευτών μετάλλων και ανιχνευτών ξένων σωματιδίων για τη βιομηχανία τροφίμων και πλαστικών.



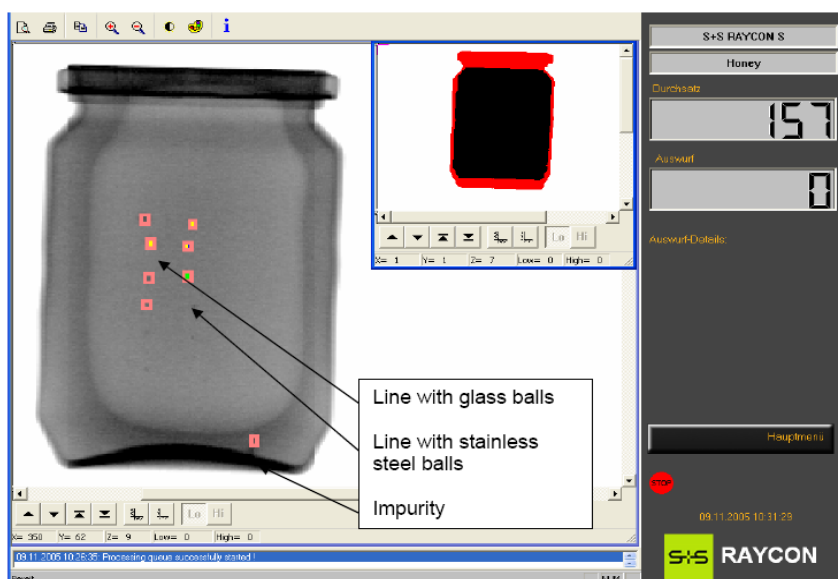
Η συσκευή ανίχνευσης ξένων σωματιδίων τύπου **Raycon**, αποτελεί την τελευταία λέξη της τεχνολογίας στη διασφάλιση της υγιεινής και της καθαρότητας των τροφίμων.

Με δυνατότητα ανίχνευσης σε τρόφιμα που είναι συσκευασμένα **σε κονσέρβες, μεταλιζέ φοιλ, γυάλινα βάζα με μεταλλικό καπάκι, πλαστικό δοχείο με μεταλιζέ καπάκι, ταψάκι και οποιαδήποτε είδους συσκευασία, δεν αφήνει κανένα περιθώριο**

**για ύπαρξη ξένου σώματος μέσα στα τρόφιμα.**

Πιο συγκεκριμένα το **Raycon** έχει δυνατότητα ανίχνευσης

- κάθε είδους και μεγέθους μέταλλο
- γυαλί
- πέτρα
- σκληρό πλαστικό (PVC)
- κεραμικό
- κόκκαλο



Σε απόλυτη συμβατότητα με τις αρχές του **HACCP** και του **IFS (International Food Standards)**, το **Raycon** διατίθεται σε διάφορα μεγέθη και για όλες τις ταχύτητες παραγωγής. Επιπλέον έχει τη δυνατότητα λειτουργίας και ως **ζυγιστικό** και με δυνατότητα ανίχνευσης **έλλειψης προϊόντος από τη συσκευασία.**

Με απόλυτη επιτυχία διεξήχθη για ακόμη μια χρονιά η επιτυχημένη διεθνή έκθεση συσκευασιών, μηχανημάτων, εκτυπώσεων και αποθηκείσεων **ΣΥΣΚΕΥΑΣΙΑ 2006**, που πραγματοποιήθηκε μεταξύ **7 - 11 Απριλίου 2006** στο εκθεσιακό κέντρο Αθηνών **EXPOATHENS**.



Η εταιρεία μας στα πλαίσια της φιλοσοφίας της για προβολή των προϊόντων της σε εκθέσεις και για διαπροσωπική επαφή με τα στελέχη της Ελληνικής βιομηχανίας, υποδέχτηκε στο περίπτερο της επισκέπτες από ολόκληρη την Ελληνική Επικράτεια, που έδειξαν έντονο ενδιαφέρον να γνωρίσουν τα

προϊόντα της **Control Technology**.

Στο περίπτερο της εταιρείας μας, οι επισκέπτες είχαν την ευκαιρία να γνωρίσουν από κοντά υψηλής τεχνολογίας μηχανήματα, που παρουσιάστηκαν για πρώτη φορά στην Ελληνική αγορά και να συζητήσουν μαζί μας προβλήματα και συγκεκριμένες εφαρμογές που αφορούσαν την εξουδετέρωση δυσκολιών και τη βελτίωση της παραγωγικής τους διαδικασίας.

Θα θέλαμε να ευχαριστήσουμε θερμά όσους μας επισκέφτηκαν και δεσμευόμαστε να είμαστε κοντά σας με νέα προϊόντα και εφαρμογές και σε μελλοντικές εκθέσεις.

### Μήπως σας λείπουν προηγούμενα τεύχη του **Control Technology Newsletter**;



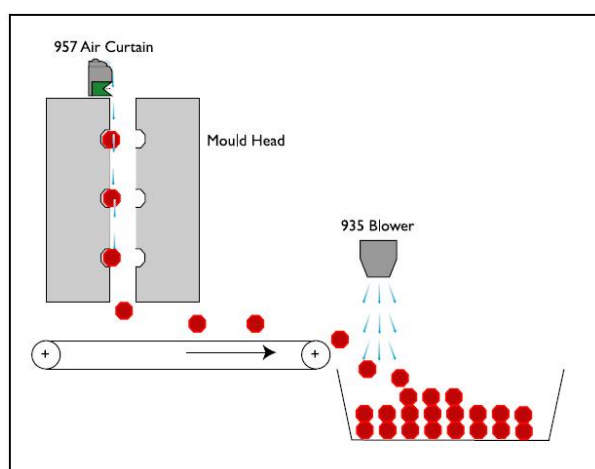
Η εταιρεία μας από τον Οκτώβριο του 2005 διανέμει σε ηλεκτρονική και έντυπη μορφή το **Control Technology Newsletter** σε τριμηνιαία βάση, με σκοπό την ενημέρωση των στελεχών της Ελληνικής Βιομηχανίας πάνω σε: **παρουσιάσεις νέων προϊόντων, νέα της εταιρείας μας, έξυπνες εφαρμογές σε βιομηχανίες, νέους κανονισμούς και νόρμες και λύσεις προηγμένης τεχνολογίας για κάθε στάδιο της παραγωγικής διαδικασίας.**

Μήπως δεν λάβατε τα προηγούμενα τεύχη και επιθυμείτε να σας τα στείλουμε; Στείλτε το email σας στο [marketing@control-technology.gr](mailto:marketing@control-technology.gr) ή τηλεφωνείστε μας στο 210-6547886 και οι συνεργάτες μας θα φροντίσουν για την αποστολή όλων των τευχών που επιθυμείτε.

## ΤΟ ΠΡΟΒΛΗΜΑ

Φορτία στατικού ηλεκτρισμού που αναπτύχθηκαν κατά τη διαδικασία παραγωγής των προπλασμάτων (preforms) και άλλων πλαστικών προϊόντων που παράγονται με τη μέθοδο του **injection moulding**, αλλά και λόγω της τριβής μεταξύ τους, όταν πέφτουν στο κουτί αποθήκευσης, έχουν ως συνέπεια να **κολλάνε στο καλούπι**, να **προσελκύουν ανεπιθύμητη σκόνη**, ενάντια στους κανόνες υγιεινής και οι χειριστές να **παθαίνουν ισχυρά σοκ από το υψηλό φορτίο**.

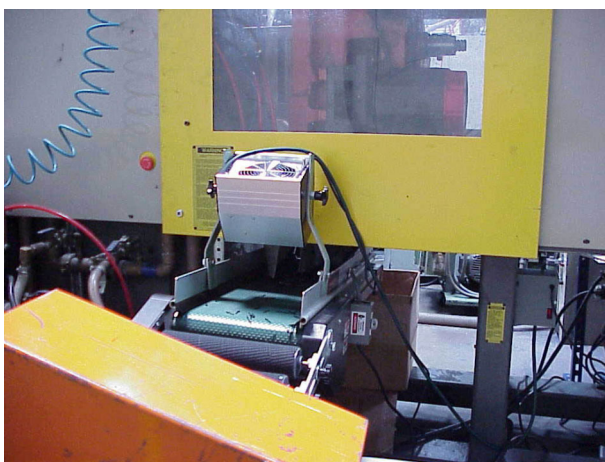
## Η ΛΥΣΗ



Μια **Αντιστατική Αεροκουρτίνα 957** της **Meech** τοποθετείται πάνω από το καλούπι και σε συνδυασμό με την τοποθέτηση ενός **Αντιστατικού Blower 935**, πάνω από το κουτί αποθήκευσης,



εξουδετερώνουν πλήρως τα ηλεκτρικά φορτία που αναπτύσσονται. Με αυτόν τον τρόπο οδηγούμαστε σε **καθαρά πλαστικά προϊόντα** χωρίς σκόνη και σωματίδια στην επιφάνεια τους και εργαζόμενους που μπορούν να αγγίξουν το τελικό προϊόν χωρίς το φόβο ύπαρξης υψηλού στατικού φορτίου.

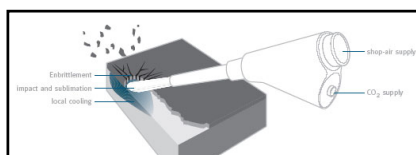




Η **Control Technology**, ως επίσημος αντιπρόσωπος του Οίκου **Meech** σε Ελλάδα και Κύπρο, συμμετείχε στα εκπαιδευτικά σεμινάρια του Οίκου, που πραγματοποιήθηκαν το Φεβρουάριο στο Λονδίνο. Η εταιρεία μας με σκοπό την **καλύτερη εξυπηρέτηση των πελατών στο after sales service και στην παροχή συμβουλευτικών υπηρεσιών**, συμμετέχει πάντα στα εκπαιδευτικά σεμινάρια που διοργανώνουν οι Οίκοι που συνεργάζεται.

Το πρόγραμμα περιλάμβανε εκπαίδευση πάνω στα προϊόντα του Οίκου, σεμινάρια συντήρησης και service, καθώς και επισκέψεις σε πελάτες του Οίκου στη Μεγάλη Βρετανία με σκοπό την εκπαίδευση πάνω σε συγκεκριμένες εφαρμογές.

## **Πρωτοποριακός οικολογικός βιομηχανικός καθαρισμός με ξηρό πάγο**



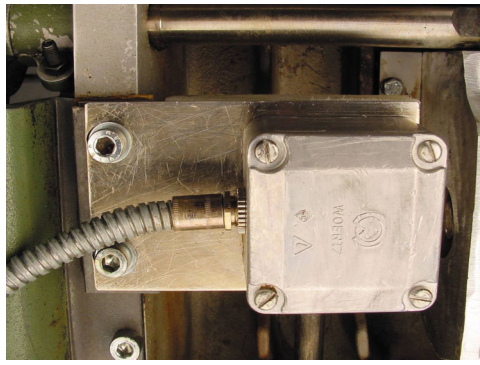
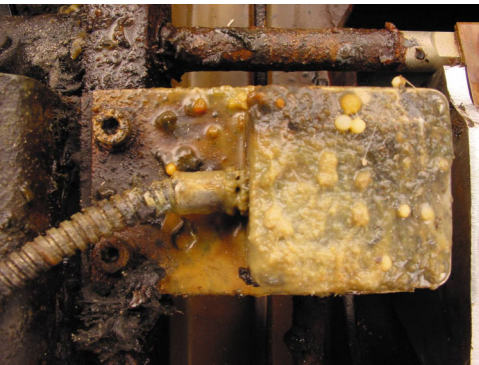
Έχετε σκεφτεί ποτέ ότι ίσως να υπάρχει μέθοδος που να καθαρίζει επιφάνειες πολύπλοκες, με ταχύτητα και χωρίς να κάνετε χρήση εύφλεκτων ή τοξικών ουσιών; Υπάρχει άραγε μέθοδος που να είναι ικανή να καθαρίζει πολύπλοκες επιφάνειες με έντονο ανάγλυφο, **γρήγορα, χωρίς κατάλοιπα, με απόλυτη ασφάλεια, χαμηλό κόστος και κυρίως χωρίς να διακόψετε την παραγωγή;**

Η μέθοδος βιομηχανικού καθαρισμού με χρήση ξηρού πάγου καθαρίζει όλους τους τύπους των ρύπων, από οποιαδήποτε επιφάνεια, **με ασφάλεια** για τα μηχανήματα, τις εγκαταστάσεις, τα προϊόντα και το προσωπικό, χωρίς υπολείμματα και κατάλοιπα, **χωρίς διάβρωση** του εξοπλισμού. Η εφαρμογή είναι **γρήγορη, άμεση και στεγνή**, γίνεται από εξειδικευμένα συνεργεία και ο εξοπλισμός παραδίδεται άμεσα, έτοιμος προς χρήση.

# Τομείς Εφαρμογής

- Συστήματα μεταφορικών ταινιών
- Ξηραντήρια, κινητήρες, γεννήτριες
  - Γραμμές συσκευασίας
  - Μηχανές πλαστικών
- Δεξαμενές, δοχεία αποθήκευσης
- Στρόβιλοι σε μονάδες παραγωγής ρεύματος
- Εκτυπωτικές μηχανές, τυπογραφικοί κύλινδροι
  - Εξοπλισμός ατμού, σωληνώσεις
  - Φούρνοι, εγκαταστάσεις βιομηχανίας τροφίμων
    - Γραμμές συγκόλλησης
- Χημικές Βιομηχανίες, δεξαμενές κόλλας, ρητινών, μελανιών
  - Διυλιστήρια
- Μονάδες επεξεργασίας νερού και αποβλήτων

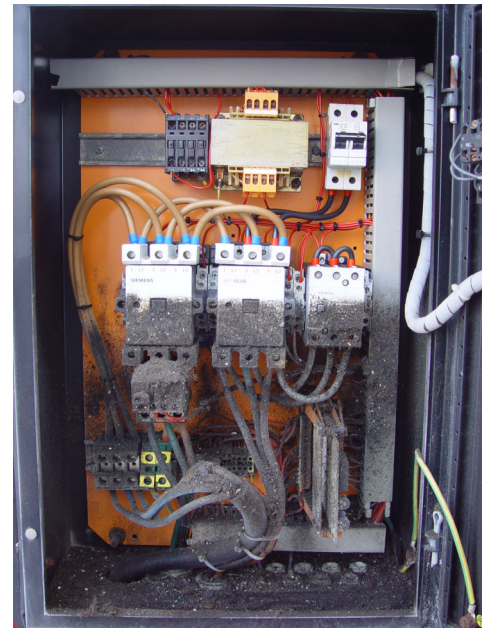
*Ask us for  
a demonstration!*



ΠΡΙΝ



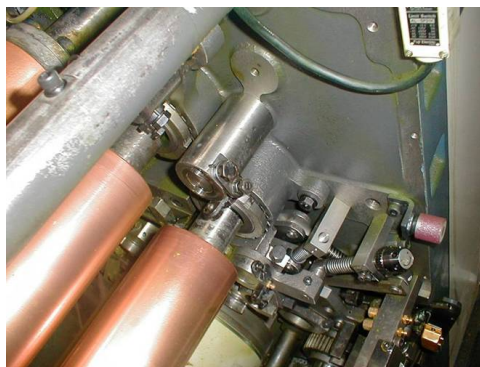
ΜΕΤΑ



ΠΡΙΝ



ΜΕΤΑ



Η **Control Technology** αντιπροσωπεύει στην Ελλάδα το Γερμανικό Οίκο **Basler**, που με εμπειρία άνω των 25 ετών αποτελεί τον κορυφαίο κατασκευαστή στον κόσμο ψηφιακών καμερών υψηλής ανάλυσης για βιομηχανική χρήση.

Ειδικότερα ο Οίκος λάνσαρε πρόσφατα τη νέα πρωτοποριακή κάμερα **eXcite**, η οποία αποτελεί την τελευταία λέξη της τεχνολογίας στην εξέλιξη των ψηφιακών καμερών.



Πιο συγκεκριμένα η **eXcite** συνδυάζει δύο πολύ πολύπλοκα και βασικά στοιχεία στα Vision συστήματα, αποτελώντας παράλληλα μια υψηλής ποιότητας κάμερα και ένα υψηλών επιδόσεων εσωτερικό επεξεργαστή (PC). Αυτό σημαίνει ότι η **eXcite** δεν είναι μια απλή κάμερα, αλλά ένα ολόκληρο vision σύστημα από μόνη της (stand alone camera), προσφέροντας καλύτερη σχέση τιμής / επιδόσεων αλλά και υψηλή ποιότητα. Υπάρχουν μοντέλα **eXcite** με διαφορετική ανάλυση, ενώ το ευέλικτο hardware που διαθέτει επιτρέπει στο χρήστη να τη χρησιμοποιήσει για πληθώρα εφαρμογών όπως:

- Ποιοτικός διαχωρισμός με βάση την εικόνα του προϊόντος
- Μετρήσεις ακριβείας (μέχρι και κάτω των 20 nanometers)
- Έλεγχος ταυτότητας περιεχομένων, πληρότητας και αρτιότητας προϊόντων, που έχουν εφαρμογή σε όλες τις βιομηχανίες φαρμάκων, τροφίμων, πλαστικών, γεωργικών προϊόντων κλπ.
- Καταγραφή και ανάλυση στοιχείων παραγωγής, εσωτερικής διακίνησης, συνθηκών αποθήκευσης.