

EDITORIAL

Αγαπητοί συνεργάτες,

Καταρχήν θα ήθελα να σας ευχηθώ ολόψυχα καλή χρονιά και καλές δουλειές για το νέο έτος.

Αποτελεί αδιαμφισβήτητο γεγονός ότι διανύουμε μια περίοδο, από τη μία πλευρά, αυξημένων ελέγχων για συμμόρφωση με τις σχετικές νομοθεσίες και για προστασία της ασφάλειας των καταναλωτών από τις ελεγκτικές αρχές και από την άλλη πλευρά, αυξημένων απαιτήσεων για υψηλή ποιότητα προϊόντων και χαμηλό κόστος από όλους τους καταναλωτές,

Καθημερινά βομβαρδιζόμαστε από ειδήσεις που αφορούν ελαττωματικά προϊόντα, ελλιπή ποιοτικό έλεγχο από τις κατασκευάστριες εταιρείες και πειθαρχικά παραπτώματα στα οποία υποπίπτουν λόγω μη συμμόρφωσης στις αρχές του ISO, του HACCP και των άλλων πιστοποιητικών διασφάλισης ποιότητας.

Αν λάβει κανείς υπόψη και την πληθώρα των εισαγόμενων προϊόντων, γίνεται εύκολα κατανοητό ότι οι εταιρείες που θα καταφέρουν να διακριθούν και να ηγηθούν στον κλάδο τους είναι αυτές που θα εφαρμόσουν σύγχρονες μεθόδους ελέγχου παραγωγής και ποιοτικού ελέγχου, θα πιστοποιηθούν με τα κατάλληλα πιστοποιητικά ποιότητας και θα ξεχωρίζουν για τα ασφαλή και τα υψηλής ποιότητας προϊόντα τους.

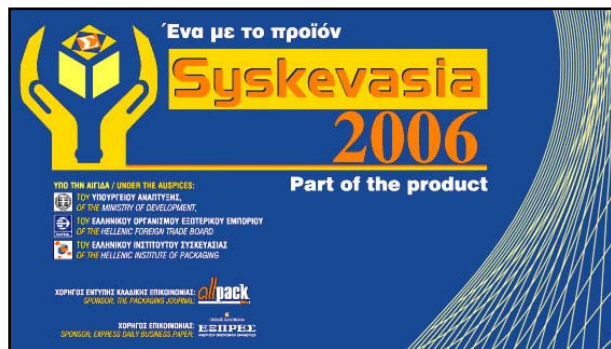
Η εταιρεία μας βασισμένη στην εμπειρία της από την παρουσία της επί 28 συναπτά έτη στο χώρο της ελληνικής βιομηχανίας, επιδιώκει να καλύψει αυτές τις ανάγκες των πελατών της, με παροχή υψηλής ποιότητας υπηρεσιών και ολοκληρωμένων τεχνολογικά λύσεων για κάθε εφαρμογή. Σκοπός μας είναι να βοηθήσουμε την κάθε εταιρεία ξεχωριστά, να προσαρμόσει την παραγωγή της στις παγκόσμιες νόρμες και κανονισμούς υγιεινής και ποιότητας και να εφαρμόσει σύγχρονες και αυτόματες μεθόδους παραγωγής.

Ευάγγελος Χατζηγιάννης

Διευθύνων Σύμβουλος



Η **Control Technology** στα πλαίσια της φιλοσοφίας της για προβολή των προϊόντων της σε εμπορικές εκθέσεις και για διαπροσωπική επαφή με τα



στελέχη της Ελληνικής βιομηχανίας, συμμετέχει στην επιτυχημένη διεθνή έκθεση συσκευασιών. μηχανημάτων, εκτυπώσεων και αποθηκείσεων **ΣΥΣΚΕΥΑΣΙΑ 2006**, που θα πραγματοποιηθεί μεταξύ 7 - 11

Απριλίου 2006 στο εκθεσιακό κέντρο Αθηνών **EXPOATHENS**.

Η εταιρεία μας σας προσκαλεί να επισκεφτείτε το περίπτερο της **Z15** στην αίθουσα **5**, με σκοπό να δείτε από κοντά και σε λειτουργία ορισμένα από τα προϊόντα μας, καθώς και να γνωρίσετε νέα υψηλής τεχνολογίας προϊόντα που θα παρουσιαστούν για πρώτη φορά στην Ελληνική αγορά.

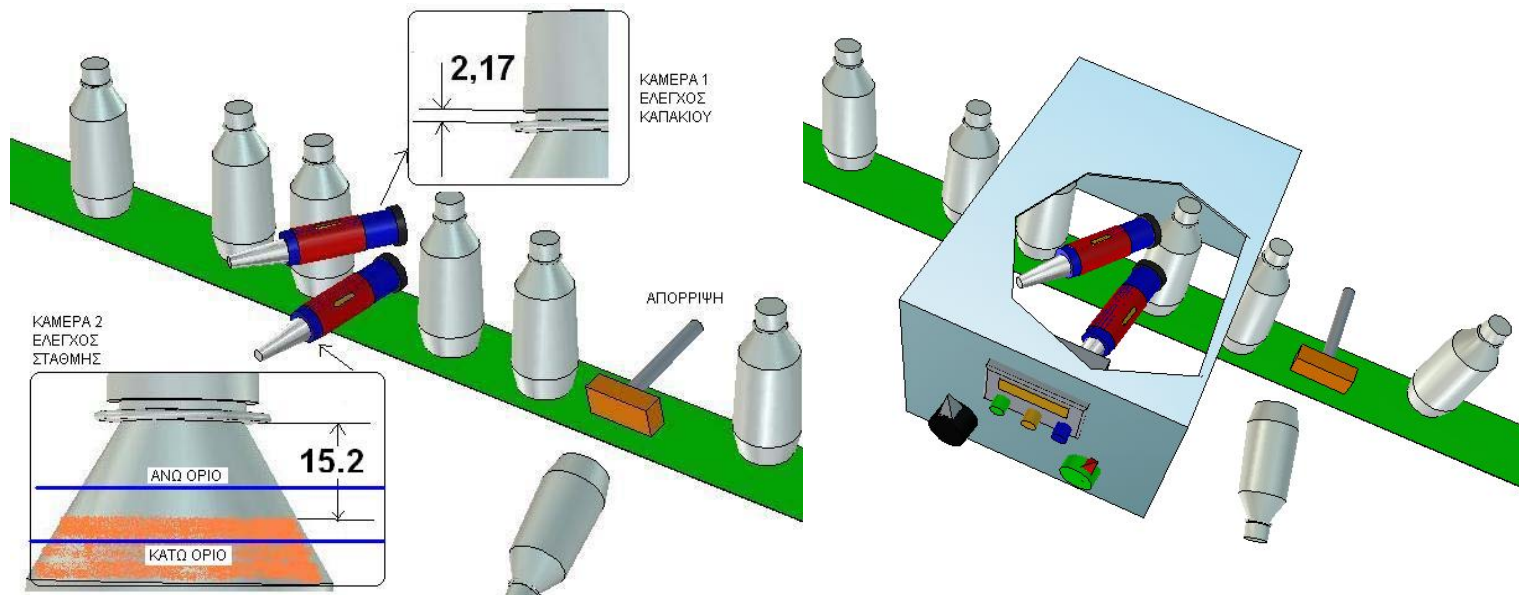
Στη **ΣΥΣΚΕΥΑΣΙΑ 2006** οι επισκέπτες του περιπτέρου μας θα έχουν την ευκαιρία να δουν:

- **Συστήματα οπτικής επιθεώρησης και αυτοματοποίησης παραγωγής με κάμερες (Vision Systems)**
- **Ανιχνευτές μετάλλων και πέτρας, ξύλου, γυαλιού, πλαστικού στα τρόφιμα με ακτίνες X (X-ray detectors)**
- **Ζυγιστικά συστήματα (Checkweighers)**
- **Συστήματα ανίχνευσης διαρροής στη συσκευασία των τροφίμων**
- **Συστήματα συγκόλλησης προστατευτικής μεμβράνης σε δοχεία, μπουκάλια και βάζα με επαγωγική ακτινοβολία**
- **Συστήματα συγκόλλησης πλαστικών με υπερήχους**
- **Συστήματα αυτόματης περιστροφής/ανατροπής προϊόντων για διευκόλυνση στη συσκευασία, την εκτύπωση στο κάτω μέρος, γενικούς λόγους μεταφοράς μέσα στο εργοστάσιο.**
- **Συστήματα αντιμετώπισης προβλημάτων από στατικό ηλεκτρισμό κατά τη συσκευασία**
- **Συστήματα ψύξης ηλεκτρικών πινάκων με Vortex tubes**
- **Συστήματα στεγνώματος και κρυώματος τροφίμων**
- **Εξαρτήματα εξοικονόμησης κατανάλωσης συμπιεσμένου αέρα**
- **Φορητά όργανα ανάλυσης αερίων, μέτρησης υγρασίας-θερμοκρασίας κλπ.**

Έλεγχος μπουκαλιών με ψηφιακές κάμερες με χαμηλό κόστος



Η εταιρεία μας προσφέρει ολοκληρωμένο σύστημα οπτικού ελέγχου μπουκαλιών για τη βιομηχανία τροφίμων και πλαστικών. Το σύστημα βασίζεται στην ύπαρξη ψηφιακών καμερών του Γερμανικού Οίκου **Vision Components**, που διαθέτουν εσωτερικό επεξεργαστή (microprocessor) κάνοντας μη αναγκαία την ύπαρξη βιομηχανικού υπολογιστή και ρίχνοντας συνεπώς σημαντικά **το κόστος** μιας τέτοιας εφαρμογής.



Ανάλογα με τις απαιτήσεις και τις δυσκολίες της κάθε εφαρμογής, κατασκευάζεται ειδικό πρόγραμμα το οποίο μπορεί να ελέγξει:

- *Σχήμα και ακεραιότητα μπουκαλιού*
- *Επιφάνεια μπουκαλιού από στίγματα, τρύπες, ανωμαλίες*
- *Στάθμη υγρού μέσα στο μπουκάλι*
- *Ύπαρξη πώματος και αν έχει σφιχτεί αρκετά*
- *Πληρότητα μπουκαλιού αν είναι έστω ημιδιαφανές*
- *Ύπαρξη ετικέτας ή sleeve, σωστή θέση ετικέτας, παραλληλότητα, χρώμα, ταύτιση με το προϊόν*
- *Προσανατολισμός στομίου γεμίσματος αν το μπουκάλι δεν είναι στρογγυλό.*

Επίσης η εταιρεία μας προσφέρει συστήματα για έλεγχο οποιουδήποτε προϊόντος και μεγέθους για μέτρηση μήκους, πλάτους, ύψους, ακεραιότητας, πληρότητας, αναγνώριση θέσης, ύπαρξης χαρακτηριστικού, αναγνώριση bar code, αναγνώριση χαρακτήρων, σύγκριση με πρωτότυπο.



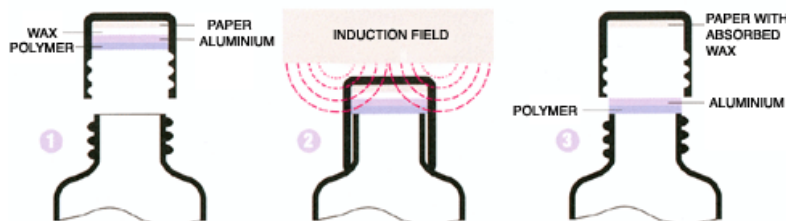
Μεγιστοποιήστε την ασφάλεια και τη διάρκεια ζωής των προϊόντων σας!

Η τοποθέτηση προστατευτικής μεμβράνης στα τρόφιμα και ποτά βασίζεται στα νέα στάνταρτ ασφαλείας σε παγκόσμια κλίμακα. Η ύπαρξη προστατευτικής μεμβράνης και η αεροστεγής σφράγιση της με επαγωγική ακτινοβολία (*Induction Cap Sealing*), δεν επιτρέπει την είσοδο οξυγόνου στο προϊόν και συνεπώς αποτρέπεται η δημιουργία μικροοργανισμών και μεγιστοποιείται η διάρκεια ζωής του.



Είτε πρόκειται για πλαστικό (PP,PET,PVC,PE), είτε για γυαλί η συγκόλληση της μεμβράνης με τις μηχανές της **Relco** γίνεται τέλεια σε όλη την περίμετρο του πώματος.

ΤΡΟΠΟΣ ΛΕΙΤΟΥΡΓΙΑΣ ΣΦΡΑΓΙΣΤΙΚΗΣ ΜΗΧΑΝΗΣ ΜΕ ΕΠΑΓΩΓΙΚΗ ΘΕΡΜΟΤΗΤΑ – INDUCTION SEALING



- ✓ Τοποθετείται πάνω στο προϊόν το καπάκι μέσα στο οποίο ο κατασκευαστής τοποθετεί τη (συνήθως αλουμινένια) μεμβράνη σφραγίσματος.
- ✓ Το προϊόν με το καπάκι περνάει κάτω από την κεφαλή της σφραγιστικής μηχανής με επαγωγική θερμότητα, και η ηλεκτρομαγνητική ακτινοβολία που εκπέμπεται θερμαίνει την μεμβράνη με συνέπεια αυτή να κολλάει τέλεια και αεροστεγώς στο στόμιο.



Jet Air Stream από τον Οίκο Meech για τέλειο στέγνωμα και απομάκρυνση της σκόνης σε κάθε είδους προϊόντα



Ο Βρετανικός Οίκος **Meech** διαθέτει πείρα άνω των 30 ετών και εξειδικεύεται στην παραγωγή συστημάτων καθαρισμού και στεγνώματος με τη χρήση αέρα, καθώς και σε συστήματα αντιμετώπισης προβλημάτων που οφείλονται στο στατικό ηλεκτρισμό.



Το **Jet Stream** αποτελεί τη νέα επαναστατική κατασκευή του Οίκου, το οποίο διαθέτοντας εσωτερικό ενισχυτή αέρος και λόγω του σχήματος του, έχει την ιδιότητα τόσο να στεγνώνει όσο και να καθαρίζει σε απίστευτα υψηλές ταχύτητες οποιαδήποτε προϊόντα.

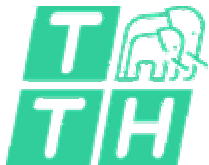
Εφαρμογές:

- *Στέγνωμα μπουκαλιών και μεταλλικών δοχείων πριν την επικόλληση ετικέτας*
- *Στέγνωμα μπουκαλιών και μεταλλικών δοχείων πριν την εκτύπωση inkjet*
- *Στέγνωμα λαχανικών και φρούτων πριν τη συσκευασία*
- *Στέγνωμα κουτιών φέτας και γάλακτος για απομάκρυνση κάθε υγρασίας*
- *Απομάκρυνση της σκόνης από στόμια μπουκαλιών και δοχείων τροφίμων*
- *Απομάκρυνση σκόνης και βρωμιάς πριν το βάψιμο πλαστικών & μετάλλων*

Το **Jet Stream** τροφοδοτείται από ξεχωριστή γεννήτρια αέρος και διατίθεται και με ενσωματωμένη αντιστατική βέργα για την εκπομπή ιονισμένου αέρα. Διατίθεται σε διάφορα μεγέθη και κατασκευάζεται βάσει των αναγκών της κάθε εφαρμογής.

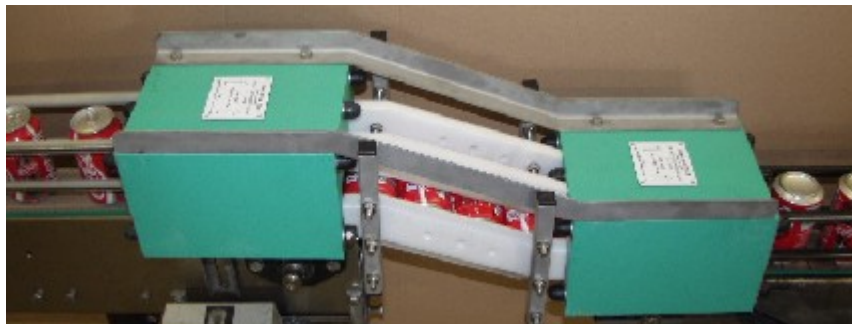


Θέλετε να εκτυπώσετε την ημερομηνία λήξης στο κάτω μέρος του προϊόντος σας και δυσκολεύεστε με την περιστροφή του;



Η Control Technology έχει τη λύση!

Η **Control Technology** παρουσιάζει για πρώτη φορά στην Ελληνική Αγορά τα νέα συστήματα περιστροφής και ανατροπής **Twisters**, για εξοικονόμηση χρόνου, αυτοματοποίηση της παραγωγής και περιστροφής οποιαδήποτε προϊόντος κατά $45^\circ, 90^\circ, 180^\circ, 360^\circ$ ή όσες μοίρες επιθυμείτε και μετά επαναφορά ξανά στην κανονική του θέση.

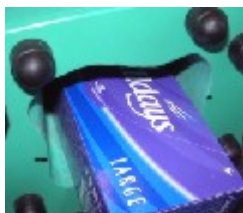


Εφαρμογές:

- Για αναποδογύρισμα και στέγνωμα των μπουκαλιών / βάζων μετά το πλύσιμο
- Για εκτύπωση στο κάτω μέρος του προϊόντος
- Για εκτύπωση στο πλαϊνό μέρος του προϊόντος
- Για πλύσιμο του προϊόντος σε όλες τις πλευρές
- Για σωστή κλίση πριν τη συσκευασία
- Γενικοί λόγοι μετακίνησης μέσα στο εργοστάσιο
- Αναποδογύρισμα για ανακάτεμα του προϊόντος



Τα **Twisters** είναι κατασκευασμένα από ειδικό υλικό σύμφωνα με τα πρότυπα υγιεινής και τοποθετούνται εύκολα σε οποιαδήποτε μεταφορική ταινία.

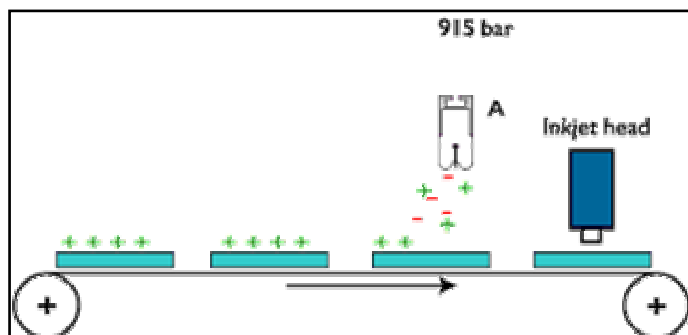


Η Control Technology παρουσιάζει στην Ελληνική αγορά για πρώτη φορά το νέο σύστημα εξουδετέρωσης στατικού ηλεκτρισμού της **Meech**. Το σύστημα βασίζεται στην αρχή λειτουργίας βομβαρδισμού του προϊόντος, από το οποίο θέλουμε να αφαιρεθεί ο στατικός ηλεκτρισμός, με ιόντα με την παράλληλη χρήση μικρής ποσότητας και πίεσης αέρα. Ανάλογα με την εφαρμογή και το προϊόν υπάρχουν διαθέσιμες διάφορες σειρές αντιστατικών συσκευών.

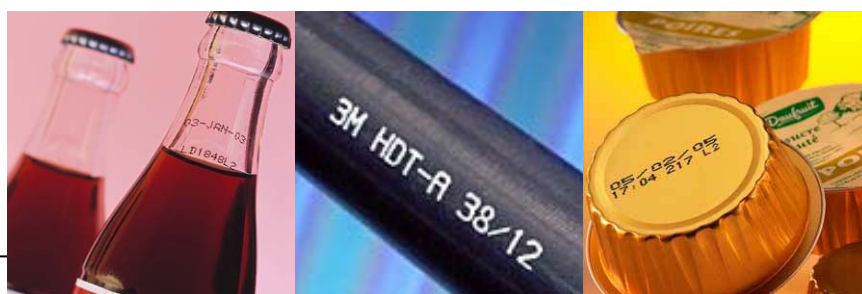
ΤΟ ΠΡΟΒΛΗΜΑ

Φορτία στατικού ηλεκτρισμού που αναπτύχθηκαν κατά τη διαδικασία μεταφοράς των προϊόντων, αλλά και λόγω της τριβής μεταξύ τους όταν κινούνται σε μεταφορική ταινία, έχουν σαν αποτέλεσμα η εκτύπωση με inkjet/laser της ημερομηνίας λήξης, της παρτίδας παραγωγής ή οποιασδήποτε ένδειξης, να "ανοίγει", να μην φαίνονται καθαρά τα γράμματα και οι αριθμοί και να μην τηρούνται οι προδιαγραφές ποιότητας.

Η ΛΥΣΗ



Μια Αντιστατική Βέργα 915 της **Meech** τοποθετείται πάνω από τη μεταφορική ταινία και ακριβώς πριν την κεφαλή εκτύπωσης, εξουδετερώνοντας πλήρως τα ηλεκτρικά φορτία. Με αυτόν τον τρόπο επιτυγχάνεται καθαρή και υψηλής ποιότητας εκτύπωση πάνω στο προϊόν.



Ο Ιταλικός Οίκος **Gefran** παρουσίασε πρόσφατα το νέο ανασχεδιασμένο Melt Pressure Transducer της σειράς M/W.



Το κάτω διάφραγμα του νέου σένσορα M/W, που έρχεται σε επαφή με το υλικό κατά τη διάρκεια του extrusion, είναι επικαλυμμένο με ειδικό στρώμα GTP, αποτέλεσμα της τεχνολογικής προόδου του τμήματος ανάπτυξης της **Gefran**. Αυτό συντελεί στην μείωση του συντελεστή τριβής, στη μεγιστοποίηση της ανθεκτικότητας του αισθητηρίου και στην αυξημένη ανθεκτικότητα σε υψηλές θερμοκρασίες και χημικά υλικά.

Το νέο M/W της **Gefran** έχει αυξημένη εσωτερική αντιστάθμιση, που μειώνει στο ελάχιστο την επίδραση από τις μικρές εναλλαγές της πίεσης, ώστε να έχουμε μετρήσεις με μεγάλη ακρίβεια. Επιπλέον έχει μικρή διάσταση και διατίθεται σε εκδόσεις για μέτρηση 0-17 bar ή ως και 0-2000 bar με ακρίβειες μέτρησης class M 0,5% FSO, class H 0,25% FSO.

